



**SABAF**  
TECHNOLOGY AND SAFETY

Ottobre 2010

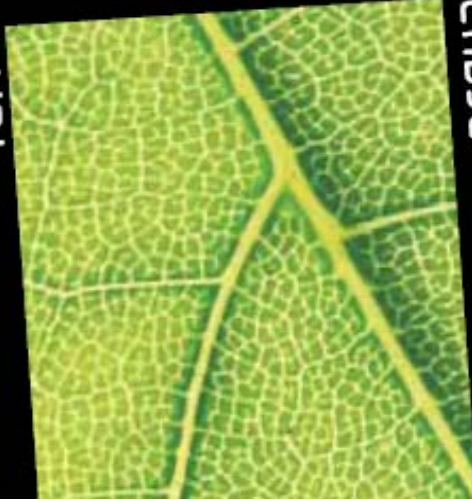
fuoco



aria



terra



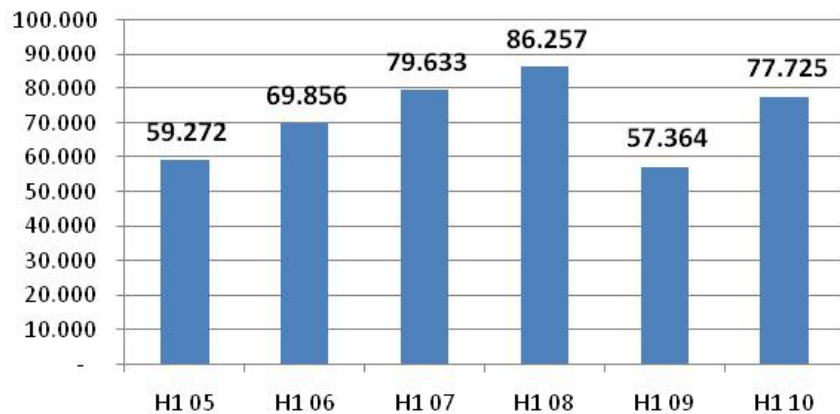
acqua



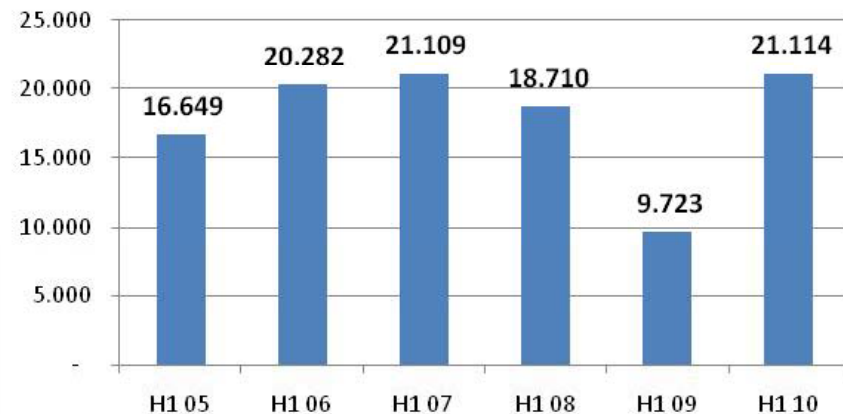
# ...nuovamente ai massimi



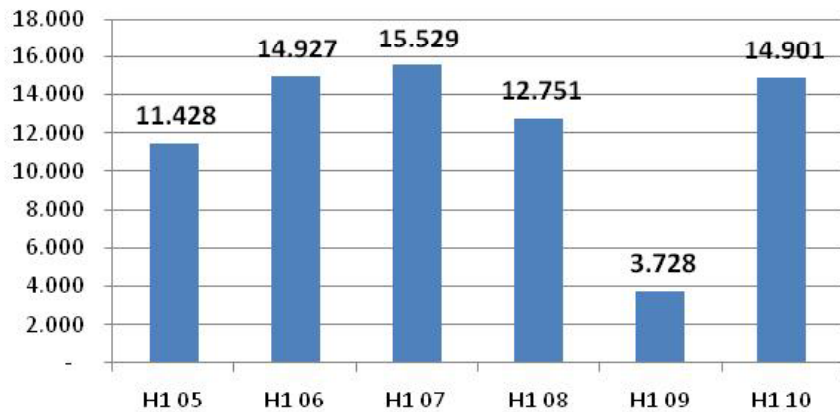
### VENDITE



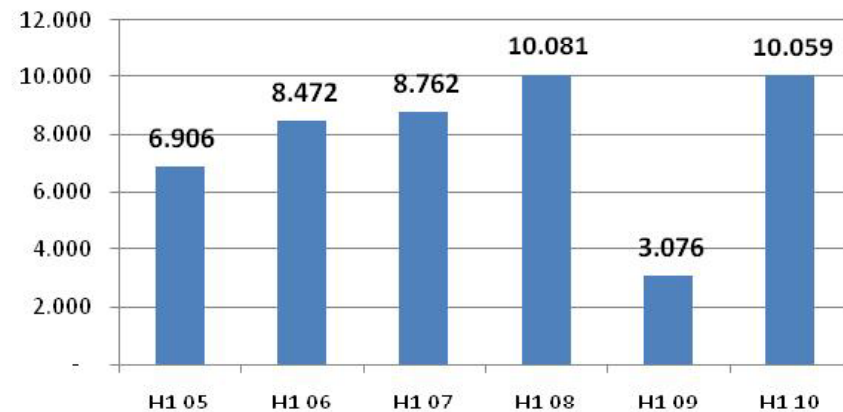
### EBITDA



### EBIT



### UTILE NETTO



# Conto economico trimestrale

€ x 000	Q2 10		Q1 10		Q4 09		Q3 09		Q2 09		Q1 09	
<b>VENDITE</b>	<b>42.176</b>	<b>100,0%</b>	<b>35.549</b>	<b>100,0%</b>	<b>37.676</b>	<b>100,0%</b>	<b>32.048</b>	<b>100,0%</b>	<b>31.335</b>	<b>100,0%</b>	<b>26.029</b>	<b>100,0%</b>
Acquisti	(16.861)	-40,0%	(14.867)	-41,8%	(13.018)	-34,6%	(11.047)	-34,5%	(10.084)	-32,2%	(6.684)	-25,7%
Costo del personale	(8.200)	-19,4%	(8.118)	-22,8%	(7.434)	-19,7%	(6.422)	-20,0%	(6.814)	-21,7%	(5.768)	-22,2%
Variazione delle rimanenze	1.901	4,5%	4.080	11,5%	146	0,4%	1.036	3,2%	(2.282)	-7,3%	(5.752)	-22,1%
Altri costi e proventi operativi	(7.461)	-17,7%	(7.085)	-19,9%	(7.348)	-19,5%	(6.842)	-21,3%	(5.580)	-17,8%	(4.677)	-18,0%
<b>MARGINE OP. LORDO (EBITDA)</b>	<b>11.555</b>	<b>27,4%</b>	<b>9.559</b>	<b>26,9%</b>	<b>10.022</b>	<b>26,6%</b>	<b>8.773</b>	<b>27,4%</b>	<b>6.575</b>	<b>21,0%</b>	<b>3.148</b>	<b>12,1%</b>
Ammortamenti	(3.084)	-7,3%	(2.958)	-8,3%	(3.144)	-8,3%	(3.155)	-9,8%	(3.032)	-9,7%	(2.964)	-11,4%
Utili/Perdite su attività fisse	(191)	-0,5%	20	0,1%	4	0,0%	(10)	0,0%	1	0,0%	0	0,0%
<b>REDDITO OPERATIVO (EBIT)</b>	<b>8.280</b>	<b>19,6%</b>	<b>6.621</b>	<b>18,6%</b>	<b>6.882</b>	<b>18,3%</b>	<b>5.608</b>	<b>17,5%</b>	<b>3.544</b>	<b>11,3%</b>	<b>184</b>	<b>0,7%</b>
Oneri finanziari netti	(355)	-0,8%	(176)	-0,5%	(423)	-1,1%	(244)	-0,8%	(293)	-0,9%	(377)	-1,4%
Utili/Perdite su cambi	233	0,6%	42	0,1%	12	0,0%	(131)	-0,4%	(63)	-0,2%	(151)	-0,6%
Utili/Perdite da partecipazioni	(499)	-1,2%	0	0,0%	0	0,0%	0	0,0%	0	0,0%	0	0,0%
<b>UTILE ANTE IMPOSTE</b>	<b>7.659</b>	<b>18,2%</b>	<b>6.487</b>	<b>18,2%</b>	<b>6.471</b>	<b>17,2%</b>	<b>5.233</b>	<b>16,3%</b>	<b>3.188</b>	<b>10,2%</b>	<b>(344)</b>	<b>-1,3%</b>
Imposte sul reddito	(2.118)	-5,0%	(1.969)	-5,5%	(1.701)	-4,5%	(1.527)	-4,8%	232	0,7%	31	0,1%
Utile di terzi	0		0		0		0		0		0	
<b>UTILE NETTO</b>	<b>5.541</b>	<b>13,1%</b>	<b>4.518</b>	<b>12,7%</b>	<b>4.770</b>	<b>12,7%</b>	<b>3.706</b>	<b>11,6%</b>	<b>3.420</b>	<b>10,9%</b>	<b>(313)</b>	<b>-1,2%</b>
<b>UTILE PER AZIONE</b>	<b>0,482</b>		<b>0,393</b>		<b>0,415</b>		<b>0,322</b>		<b>0,297</b>		<b>(0,027)</b>	

# Rendiconto finanziario

€ x 1000	1H 10	1H 09	1H 08
<i>Liquidità a inizio periodo</i>	9.154	11.229	11.229
Utile netto	10.059	3.107	11.583
Ammortamenti	6.042	5.996	12.295
Variazioni nel capitale circolante			
variazione delle rimanenze	(5.150)	4.105	6.446
variazione dei crediti commerciali	(5.984)	7.856	1.510
variazione dei debiti commerciali	6.873	(4.772)	(373)
	(4.261)	7.189	7.583
Altre variazioni operative	3.630	(1.822)	(1.959)
<b>Cash flow operativo</b>	<b>15.470</b>	<b>14.470</b>	<b>29.502</b>
Investimenti netti	(7.679)	(7.302)	(11.864)
<b>Free cash flow</b>	<b>7.791</b>	<b>7.168</b>	<b>17.638</b>
Cash flow da attività finanziarie	(1.570)	(3.314)	(12.710)
Movimenti su azioni proprie	0	(261)	
Dividendi	(5.750)	(8.050)	(8.050)
Differenze di cambio	775	645	1.047
<b>Cash flow del periodo</b>	<b>1.246</b>	<b>(3.812)</b>	<b>(2.075)</b>
<i>Liquidità a fine periodo</i>	10.400	7.417	9.154

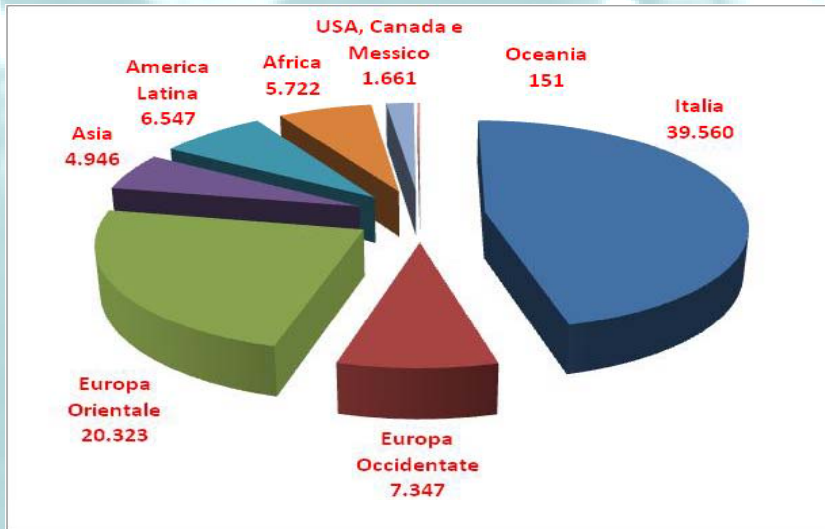
# Situazione patrimoniale

€ x 1000	30-giu-10	31-dic-09	30-giu-09
Attività fisse	101.150	99.038	99.724
Capitale circolante netto	34.073	33.191	33.700
Attività non correnti disponibili per la vendita	-	-	378
<b>Capitale investito</b>	<b>135.223</b>	<b>132.229</b>	<b>133.802</b>
Patrimonio netto	115.038	109.133	99.692
Imposte differite	301	240	443
Fondi rischi e TFR	3.427	3.695	3.634
Indebitamento finanziario netto	16.457	19.161	30.033
<b>Fonti di finanziamento</b>	<b>135.223</b>	<b>132.229</b>	<b>133.802</b>

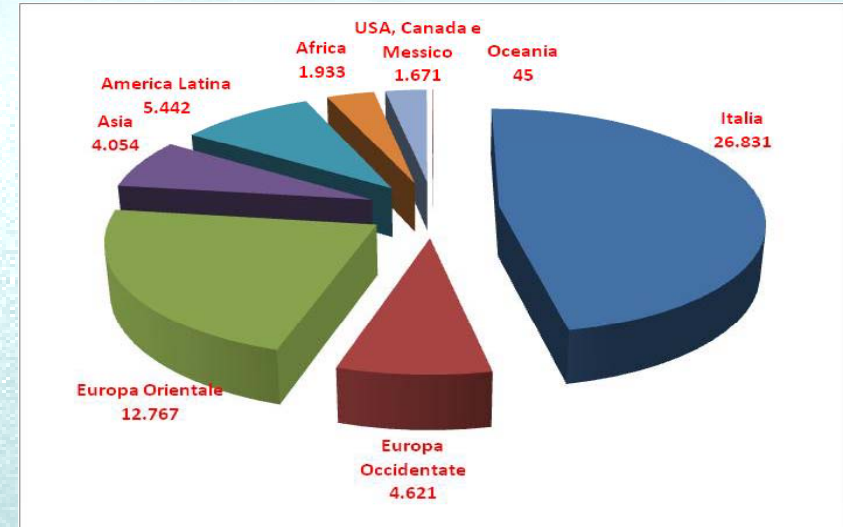
# Posizione finanziaria netta

(€'000)	30/06/10	31/12/09	30/06/09
A. Cassa	15	14	17
B. Saldi attivi di c/c bancari non vincolati	9.082	7.123	5.975
C. Altre disponibilità liquide	1.303	2.017	1.425
<b>D. Liquidità (A+B+C)</b>	<b>10.400</b>	<b>9.154</b>	<b>7.417</b>
E. Debiti bancari correnti	1.500	177	6.411
F. Parte corrente dell'indebitamento non corrente	5.889	5.864	5.543
G. Altri debiti finanziari correnti	116	4	72
<b>H. Indebitamento finanziario corrente (E+F+G)</b>	<b>7.505</b>	<b>6.045</b>	<b>12.026</b>
<b>I. Indebitamento finanziario corrente netto (H-D)</b>	<b>(2.895)</b>	<b>(3.109)</b>	<b>4.609</b>
J. Debiti bancari non correnti	14.547	16.845	19.160
K. Altri debiti finanziari non correnti	4.805	5.425	6.264
<b>L. Indebitamento finanziario non corrente (J+K)</b>	<b>19.352</b>	<b>22.270</b>	<b>25.424</b>
<b>M. Indebitamento finanziario netto (L+I)</b>	<b>16.457</b>	<b>19.161</b>	<b>30.033</b>

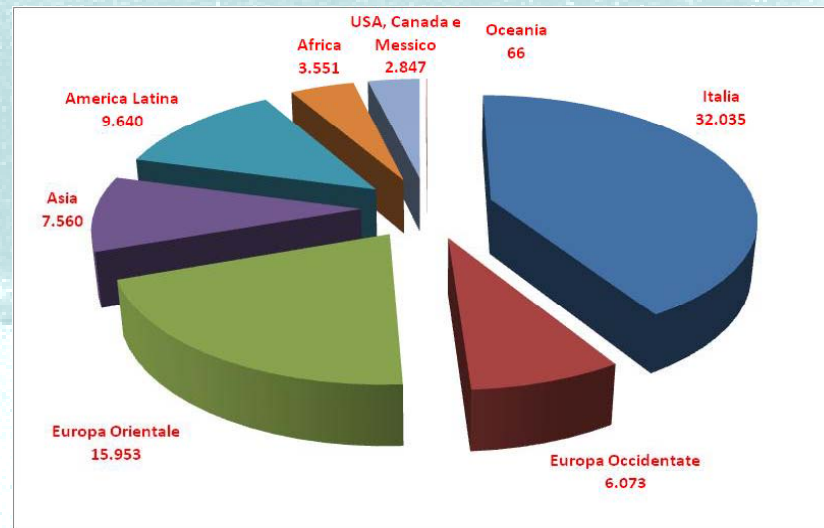
# Vendite per area geografica



1H 2008

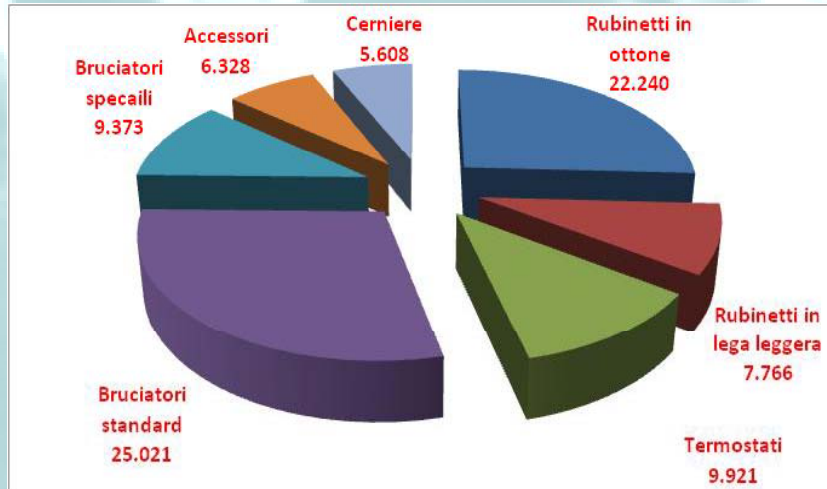


1H 2009

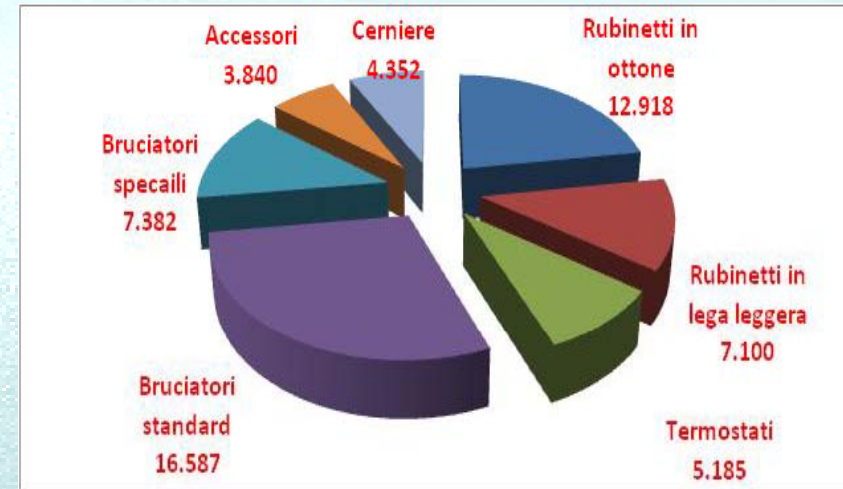


1H 2010

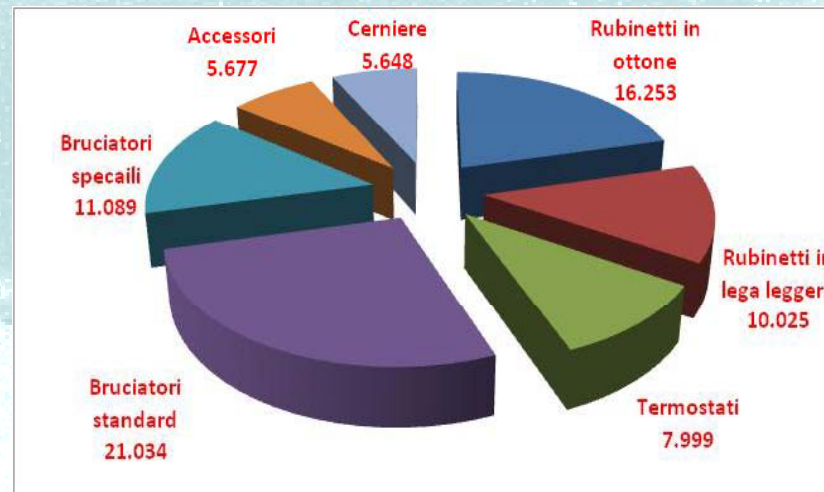
# Vendite per famiglia di prodotto



1H 2008



1H 2009

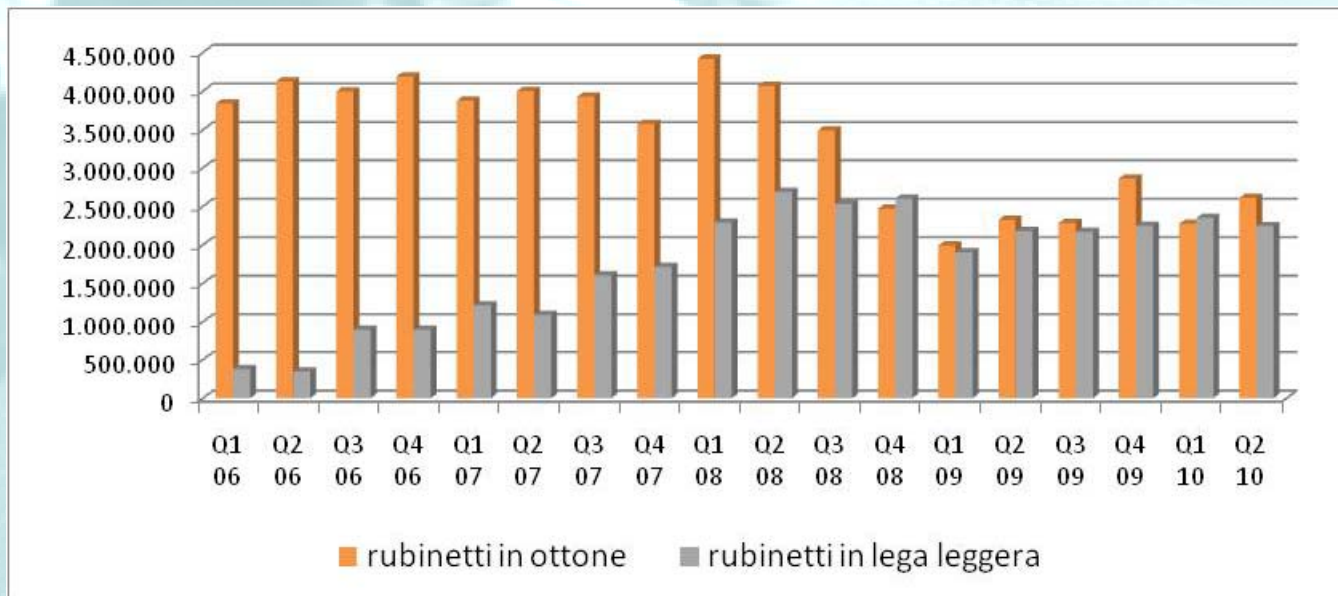


1H 2010



# L'introduzione dei rubinetti in lega leggera

vendite  
(pezzi)



L'incidenza della materia prima sui rubinetti con sicurezza in lega leggera per cucine è inferiore al 5%



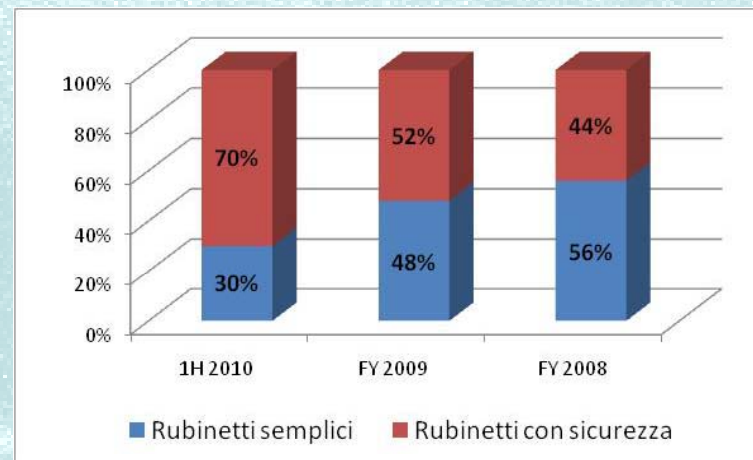
L'incidenza della materia prima sui rubinetti con sicurezza in ottone per cucine è di circa il 25%

# Sicurezza obbligatoria nella UE



- Il dispositivo di supervisione della fiamma " *un dispositivo che, sotto l'influenza della fiamma sull'elemento rilevatore, lascia aperta l'erogazione di gas al bruciatore e che interrompe l'erogazione del gas in caso di estinzione della fiamma*" è obbligatorio per tutti gli apparecchi di cottura venduti in Europa a partire dal 1° aprile 2010 (standard EN 30-1-1)
- Lo spostamento della produzione di Sabaf dai rubinetti semplici ai rubinetti con sicurezza è in accelerazione

*% basata sulle  
quantità vendute*



- Effetto positivo sulle vendite (stima +1.5% nel 2010) e sui margini

# Previsioni per il 2010

- Vendite a 150 milioni di euro (+18% )
- EBITDA non inferiore al 26%

Nel secondo semestre 2010 la redditività sarà parzialmente condizionata da:

- maggiori costi di acquisto delle materie prime
- vendite inferiori al primo semestre per effetto di stagionalità

# Nuova gamma di prodotti

- Bruciatori Serie II ad alta efficienza AE e AEO



- Bruciatori ad alta efficienza DUAL wok AE, AEO e TORCH



- Bruciatore per forni a gas



- Nuovo rubinetto in lega leggera



# Serie II AE



I bruciatori Serie II AE sono intercambiabili con i famosi Serie II SABAF. L'inclinazione dello spartifiamma e la forma del coperchio sono stati modificati per ottenere un considerevole aumento delle efficienze.

# Serie II AEO

I Serie II AEO sono perfettamente intercambiabili con i Serie II AE e rispondono alle recenti normative cinesi GB16410/2008.



La gamma AEO presenta anche un bruciatore ultra rapido mono corona.

# Serie II AE e Serie II AEO – Potenza ed Efficienza



	Ausiliario	Semirapido	Rapido	Ultrarapido
Potenza massima(kW)	1,00 kW	1,75 kW	3,00 kW	3,60 kW
Potenza minima (kW)	0,22 kW	0,33 kW	0,60 kW	1,50 kW
Efficienza	68%	69%	64%	60%

	Bruciatore Standard (EN 30)	Sabaf Serie II standard	Sabaf Serie II AE - AEO
Efficienza	52 %	60%	69%
Tempo (secondi)	345	299	260
Totale gas consumato (dm <sup>3</sup> - litri)	15.98	13.85	12.04
Risparmio	-	13%	25%

confronto di 3 bruciatori semirapidi per portare ad ebollizione 1 litro di acqua dalla temperatura iniziale di 25° C, test effettuato con gas naturale

# Bruciatori doppia corona DUAL Alta Efficienza



I nuovi bruciatori Doppia Corona puntano ad essere i più flessibili, efficienti e eco-compatibili bruciatori presenti sul mercato.

Sono disponibili in tre versioni:

AE (Alta Efficienza) - spartifiamma in alluminio

AEO (Alta Efficienza Ottone) - spartifiamma ad anello in ottone

TORCIA - spartifiamma in ottone

## Flessibili

Sulla medesima coppa (utilizzabile sia su metallo che su vetro ceramico) è possibile alloggiare otto diversi spartifiamma.

Questo permette al produttore di ridurre gli investimenti mantenendo allo stesso tempo la possibilità di diversificare l'estetica del piano utilizzando spartifiamma diversi.

Inoltre la coppa può avere entrata singola o doppia:

Entrata singola - tutte le fiamme funzionano contemporaneamente

Entrata doppia - le fiamme interne ed esterne possono funzionare indipendentemente

## Efficienti

L'efficienza dei comuni bruciatori tripla o doppia corona è attorno al 52-53%.

I nuovi bruciatori Doppia Corona hanno efficienza pari al 60%

## Eco-compatibili

Aumentando l'efficienza si riduce il consumo di gas e quindi l'emissione di sostanze inquinanti.





# Bruciatore forno e grill



SABAF amplia la sua gamma prodotti introducendo un nuovo e rivoluzionario bruciatore forno / grill. Grazie alla tecnologia utilizzata consente prestazioni eccezionali e risparmi in termini di tempi di assemblaggio.



Il nuovo bruciatore forno/grill rivoluziona le abitudini degli utenti. L'accensione e l'attivazione del dispositivo di sicurezza richiedono solo 1,5 secondi, contro gli 8 - 10 secondi richiesti attualmente.

# Nuovo rubinetto con sicurezza per piani cottura in lega leggera



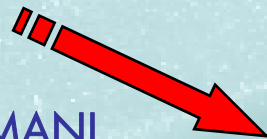
OGGI



OGGI



DOMANI



Il nuovo rubinetto con sicurezza per piani cottura in alluminio è perfettamente intercambiabile con il rubinetto in ottone che Sabaf sta fornendo attualmente.

Primi campioni: settembre 2010  
Produzione di serie: dicembre 2010

# Contatti

Per ulteriori informazioni contattare

**Gianluca Beschi**

SABAF S.p.A.

Via dei Carpini, 1

25035 Ospitaletto (Brescia)

Tel +39.030.6843236

[gianluca.beschi@sabaf.it](mailto:gianluca.beschi@sabaf.it)

# Disclaimer

Alcune informazioni incluse in questo documento sono previsionali e soggette a importanti rischi e incertezze che potrebbero determinare risultati effettivi significativamente diversi.

Sabaf opera nell'industria degli elettrodomestici, con particolare riferimento al settore della cottura a gas. Le prospettive sono basate prevalentemente sull'interpretazione di quelli che la società considera i fattori economici chiave che condizionano questo settore. Le indicazioni previsionali si basano su importanti variabili, inclusi: i molti fattori interrelati che influenzano la fiducia dei consumatori e la domanda globale di beni durevoli; le condizioni economiche generali nei mercati del gruppo; le azioni dei concorrenti; i prezzi delle commodities, i tassi di interesse e i tassi di cambio; l'instabilità politica e civile; altri rischi ed incertezze.

Il dirigente preposto alla redazione dei documenti contabili societari Alberto Bartoli dichiara ai sensi del comma 2 articolo 154-bis del Testo Unico della Finanza che l'informativa contabile contenuta in questa presentazione finanziaria corrisponde alle risultanze documentali, ai libri e alle scritture contabili.