



Comunicato stampa

Ospitaletto, 23 marzo 2007

SABAF: APPROVATI I RISULTATI AL 31 DICEMBRE 2006 DIVIDENDO A 0,70 EURO

- Risultati consolidati 2006: ricavi a 138,3 milioni di euro (+14,3%); EBITDA a 39,2 milioni di euro (+14,2%); EBIT a 28,2 milioni di euro (+20,4%) e utile netto a 16,1 milioni di euro (+15,2%)
- Risultati 2006 di Sabaf S.p.A.: ricavi a 122,3 milioni (+13,6%); EBITDA a 32,9 milioni (+12,6%), EBIT a 24,1 milioni di euro (+17,9%), utile netto a 14,2 milioni (+13,8%)
- Proposto un dividendo di 0,70 euro per azione (0,60 euro nel 2006, +17%)
- Partnership con Universal Group (Egitto)
- Confermati gli obiettivi per il 2007

Il Consiglio di Amministrazione di **Sabaf S.p.A.**, riunitosi oggi a Ospitaletto, ha approvato il bilancio consolidato e il progetto di bilancio d'esercizio al 31 dicembre 2006.

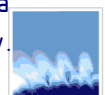
Risultati consolidati di gruppo

Gli accordi commerciali conclusi, un portafoglio di prodotti estremamente innovativi e la buona intonazione del mercato di riferimento hanno consentito di raggiungere risultati molto soddisfacenti nel 2006. L'esercizio si è chiuso con ricavi pari a 138,3 milioni di euro, in crescita del 14,3% rispetto al 2005, l'EBITDA è stato di 39,2 milioni di euro (28,4% del fatturato, in miglioramento del 14,2%), l'EBIT ha raggiunto i 28,2 milioni di euro (20,4% del fatturato, in crescita del 20,4% sul 2005) e il risultato netto è stato pari a 16,1 milioni di euro (+15,2% rispetto ai 14 milioni dell'esercizio precedente).

Al 31 dicembre 2006 la situazione finanziaria evidenzia immobilizzazioni nette per 90,4 milioni di euro (86,2 milioni al 31 dicembre 2005) e un capitale circolante netto di 25,1 milioni di euro (25,5 milioni di euro al 31 dicembre 2005). Gli impieghi sono finanziati da un patrimonio netto consolidato di 89,8 milioni di euro e da un indebitamento finanziario netto di 11,4 milioni di euro (rispettivamente 90,8 milioni di euro e 8,9 milioni di euro al 31 dicembre 2005).

Risultati della Capogruppo Sabaf S.p.A.

Per quanto riguarda la Capogruppo Sabaf S.p.A. i ricavi di vendita sono stati pari a 122,3 milioni di euro (contro i 107,6 milioni del 2005, +13,6%), l'EBITDA è stato di 32,9 milioni, in crescita del 12,6% rispetto ai 29,2 milioni del 2005, l'EBIT è stato pari a 24,1 milioni, in miglioramento del 17,9% rispetto ai 20,4 milioni dell'esercizio precedente e l'utile netto è stato pari a 14,2 milioni di euro, in crescita del 13,8% rispetto ai 12,5 milioni del 2005.





TECHNOLOGY AND SAFETY

<http://www.sabaf.it> - sabaf@sabaf.it

Convocazione assemblea e proposta di dividendo

Il Consiglio di Amministrazione proporrà all'Assemblea degli azionisti - che si terrà in prima convocazione il 24 aprile alle ore 10,00 e in eventuale seconda convocazione il 26 aprile 2007 alla stessa ora presso la sede sociale di Ospitaletto - la distribuzione di un dividendo ordinario lordo di 0,70 euro per azione, superiore di circa il 17% rispetto agli 0,60 euro distribuiti nel 2006. Lo stacco della cedola è previsto il 21 maggio e la data di pagamento il 24 maggio.

Partnership con Universal Group

Sabaf e Universal Group hanno siglato un contratto per la fornitura da parte di Sabaf del 100% del fabbisogno di rubinetti e termostati per la produzione di cucine a gas destinate all'esportazione nei mercati dell'Europa e del Medio Oriente per il triennio 2007 - 2009. Il valore complessivo del contratto per l'intero periodo è stimabile tra i 18 e i 20 milioni di euro (a fronte di vendite per circa 2,4 milioni di euro nel 2006). Universal Group, marchio storico egiziano, ad oggi rappresenta una delle più dinamiche realtà industriali in Egitto, con un'estesa gamma di prodotti (dalle cucine a gas a tutto il settore del bianco) e una presenza internazionale.

Con tale accordo Sabaf e Universal Group danno inizio ad un percorso di collaborazione tecnica, con l'obiettivo di offrire ai diversi mercati serviti la miglior proposta in termini di qualità e competitività, sulla base di una gamma differenziata di componenti e prodotti finali.

Evoluzione prevedibile per il 2007

Sulla base del soddisfacente andamento dei primi mesi dell'esercizio, gli amministratori di Sabaf confermano per il 2007 l'obiettivo di una crescita del fatturato di circa il 15% e il raggiungimento di una redditività operativa (EBIT %) di circa il 19%. Tali ipotesi considerano uno scenario macroeconomico non condizionato da eventi imprevedibili. Qualora la situazione economica subisca invece significative variazioni i valori consuntivi potrebbero discostarsi dai dati previsionali.

Allegati: prospetti contabili consolidati e di Sabaf S.p.A. Dati per i quali non è stata completata l'attività di revisione. Le relazioni della società di revisione saranno pubblicate non appena disponibili

Per ulteriori informazioni:

Investor Relations Gianluca Beschi tel. +39 030 6843236 gianluca.beschi@sabaf.it www.sabaf.it	Ufficio Stampa Power Emprise - tel. +39 02 39400100 Cosimo Pastore - +39 335 213305 cosimopastore@poweremprise.com Rossana Pastore - +39 349 2408127 rossanapastore@poweremprise.com
--	---

Fondata nei primi anni '50, SABAF è cresciuta costantemente fino a divenire oggi il principale produttore in Italia e uno tra i primi produttori mondiali di componenti per cucine e apparecchi domestici per la cottura a gas.

La produzione si articola su quattro linee principali: rubinetti, termostati e bruciatori per apparecchi per la cottura a gas e cerniere per forni, lavatrici e lavastoviglie. Il know-how tecnologico, la flessibilità produttiva e la capacità di offrire una vasta gamma di componenti - progettati anche in base alle necessità delle singole case produttrici di cucine, di piani e di forni da incasso, e in linea con le caratteristiche specifiche dei diversi mercati di riferimento - rappresentano fondamentali punti di forza di SABAF in un settore a forte specializzazione in cui la domanda è in continua evoluzione e sempre più orientata verso prodotti che garantiscono assoluta affidabilità e sicurezza.

Il Gruppo Sabaf impiega circa 600 dipendenti ed è attivo con la Capogruppo SABAF S.p.A. e con le controllate Faringosi Hinges, leader nella produzione di cerniere per forni e lavastoviglie, e Sabaf do Brasil, attiva nella produzione di bruciatori per il mercato sudamericano. Sabaf è inoltre presente in Cina tramite un ufficio di rappresentanza a Shanghai.

SABAF S.p.A • Via dei Carpini, 1 • 25035 Ospitaletto (Brescia) • Italia
Tel. + 39 030 6843001 • Fax + 39 030 6848249 • Capitale Sociale € 11.533.450 i.v.



Stato patrimoniale consolidato

31.12.2006 31.12.2005

(in migliaia di euro)

ATTIVO		
ATTIVITA' NON CORRENTI		
Immobilizzazioni materiali	80.461	76.830
Attività immateriali	8.359	7.659
Partecipazioni	192	32
Crediti non correnti	504	541
Imposte anticipate	888	1.152
Totale attività non correnti	90.404	86.214
ATTIVITA' CORRENTI		
Rimanenze	21.077	15.709
Crediti commerciali	38.804	36.064
Crediti per imposte	1.241	1.533
Altri crediti correnti	399	563
Attività finanziarie correnti	1	2.818
Cassa e disponibilità liquide	10.278	12.535
Totale attività correnti	71.800	69.222
TOTALE ATTIVO	162.204	155.436
PATRIMONIO NETTO E PASSIVO		
PATRIMONIO NETTO		
Capitale sociale	11.533	11.333
Utili accumulati, Altre riserve	62.154	65.481
Utile dell'esercizio	16.078	13.953
<i>Totale quota di pertinenza della Capogruppo</i>	<i>89.765</i>	<i>90.767</i>
<i>Interessi di Minoranza</i>	<i>0</i>	<i>0</i>
Totale patrimonio netto	89.765	90.767
PASSIVITA' NON CORRENTI		
Finanziamenti	14.920	18.101
TFR e fondi di quiescenza	3.939	3.802
Fondi per rischi e oneri	1.070	1.478
Imposte differite	9.341	9.602
Totale passività non correnti	29.270	32.983
PASSIVITA' CORRENTI		
Finanziamenti	6.739	3.362
Debiti commerciali	29.109	23.177
Debiti per imposte	2.775	769
Altri debiti	4.546	4.378
Totale passività correnti	43.169	31.686
TOTALE PASSIVO E PATRIMONIO NETTO	162.204	155.436



Conto economico consolidato

	31.12.2006	31.12.2005
<i>(in migliaia di euro)</i>		
COMPONENTI ECONOMICHE		
RICAVI E PROVENTI OPERATIVI		
Ricavi	138.263	121.014
Altri proventi	1.637	911
Totale ricavi e proventi operativi	139.900	121.925
COSTI OPERATIVI		
Acquisti di materiali	(57.794)	(46.722)
Variazione delle rimanenze	5.410	(235)
Servizi	(24.116)	(20.043)
Costi del personale	(24.087)	(21.000)
Altri costi operativi	(897)	(540)
Costi per lavori interni capitalizzati	814	954
Totale costi operativi	(100.670)	(87.586)
RISULTATO OPERATIVO ANTE AMMORTAMENTI, PLUS/MINUSVALENZE, SVALUTAZIONI/RIPRISTINI DI ATTIVITA' NON CORRENTI (EBITDA)		
	39.230	34.339
Ammortamenti	(11.018)	(11.006)
Plusvalenze/Minusvalenze da realizzo di attività non correnti	29	126
Svalutazioni/Ripristini di valore di attività non correnti	0	0
RISULTATO OPERATIVO (EBIT)		
	28.241	23.459
Proventi finanziari	443	251
Oneri finanziari	(1.231)	(1.104)
Utili e perdite su cambi	(369)	535
Utili e perdite da partecipazioni	0	0
RISULTATO PRIMA DELLE IMPOSTE		
	27.084	23.141
Imposte sul reddito	(11.006)	(9.188)
Quota di pertinenza di terzi	0	0
UTILE DELL'ESERCIZIO		
	16.078	13.953
UTILI PER AZIONE		
Base	1,394 euro	1,231 euro
Diluito	1,394 euro	1,228 euro



Stato patrimoniale Sabaf S.p.A.

31.12.2006 31.12.2005

*(in migliaia di euro)***ATTIVO**

ATTIVITA' NON CORRENTI

Immobilizzazioni materiali	41.341	39.835
Attività immateriali	1.754	1.136
Partecipazioni	31.738	27.878
Crediti non correnti	46	59
Imposte anticipate	695	1.054
Totale attività non correnti	75.574	69.962

ATTIVITA' CORRENTI

Rimanenze	17.998	13.327
Crediti commerciali	34.799	31.707
Crediti per imposte	748	1.370
Altri crediti correnti	145	250
Attività finanziarie correnti	0	2.817
Cassa e disponibilità liquide	7.231	9.853
Totale attività correnti	60.921	59.324

TOTALE ATTIVO**136.495****129.286****PATRIMONIO NETTO E PASSIVO**

PATRIMONIO NETTO

Capitale sociale	11.533	11.333
Utili accumulati, Altre riserve	59.741	64.276
Utile dell'esercizio	14.241	12.519
Totale patrimonio netto	85.515	88.128

PASSIVITA' NON CORRENTI

Finanziamenti	691	1.999
TFR e fondi di quiescenza	3.447	3.350
Fondi per rischi e oneri	977	1.368
Imposte differite	8.372	8.855
Totale passività non correnti	13.487	15.572

PASSIVITA' CORRENTI

Finanziamenti	4.838	1.378
Debiti commerciali	26.354	20.033
Debiti per imposte	2.476	592
Altri debiti	3.825	3.583
Totale passività correnti	37.493	25.586

TOTALE PASSIVO E PATRIMONIO NETTO**136.495****129.286**

Conto economico Sabaf S.p.A.

	31.12.2006	31.12.2005
<i>(in migliaia di euro)</i>		
RICAVI E PROVENTI OPERATIVI		
Ricavi	122.317	107.644
Altri proventi	1.384	688
Totale ricavi e proventi operativi	123.701	108.332
COSTI OPERATIVI		
Acquisti di materiali	(49.679)	(39.581)
Variazione delle rimanenze	4.671	(955)
Servizi	(24.220)	(20.321)
- di cui da parti correlate	(2.972)	(2.703)
Costi del personale	(21.641)	(18.902)
Altri costi operativi	(707)	(268)
Costi per lavori interni capitalizzati	803	940
Totale costi operativi	(90.773)	(79.087)
RISULTATO OPERATIVO ANTE AMMORTAMENTI, PLUS/MINUSVALENZE, SVALUTAZIONI/RIPRISTINI DI ATTIVITA' NON CORRENTI (EBITDA)	32.928	29.245
Ammortamenti	(8.866)	(9.179)
Plusvalenze/Minusvalenze da realizzo di attività non correnti	7	119
Svalutazioni/Ripristini di valore di attività non correnti	0	232
RISULTATO OPERATIVO (EBIT)	24.069	20.417
Proventi finanziari	327	185
Oneri finanziari	(462)	(496)
Utili e perdite su cambi	(215)	227
Utili e perdite da partecipazioni	500	500
RISULTATO PRIMA DELLE IMPOSTE	24.219	20.833
Imposte sul reddito	(9.978)	(8.314)
UTILE DELL'ESERCIZIO	14.241	12.519

